

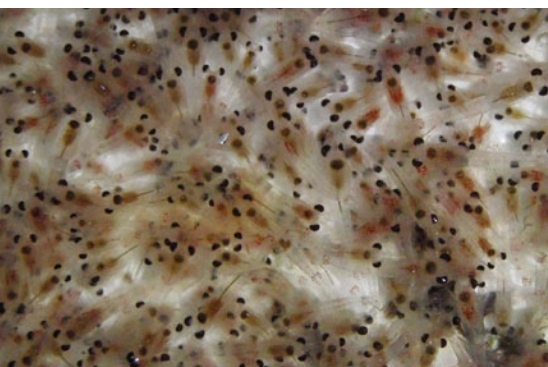
# Crevette rouge sang

(*Hemimysis anomala*)

La crevette rouge sang est une espèce de crustacé envahissante originaire de zones d'eau douce des mers Noire, d'Azof et Caspienne, toutes situées en Europe de l'Est et en Asie de l'Ouest. On l'a observée dans tous les Grands Lacs sauf le lac Supérieur. Cette crevette a probablement été introduite dans les Grands Lacs par l'entremise des eaux de ballast des bateaux de haute mer, où elle s'est propagée.

La crevette rouge sang migre en essaims qui ressemblent à des nuages rouges dans l'eau. La nuit, les crevettes remontent à la surface de l'eau. Le jour, elles sont difficiles à voir parce qu'elles évitent la lumière directe du soleil, se rassemblant sur les fonds rocheux des lacs ou près de structures solides comme des jetées, des quais et des bateaux où elles trouvent refuge. Elles se déplacent rapidement quand elles sont perturbées.

La crevette rouge sang croît et se multiplie rapidement, et les scientifiques ont observé en certains endroits des essaims denses de plus de 500 crevettes par mètre cube. La crevette rouge sang se nourrit de plancton et de larves d'insecte; elle est aussi cannibale.



Le corps des crevettes est translucide, rouge vif ou orangé.

Photo : Tim Johnson, MRN

## Aire de répartition

C'est en 2006 qu'on a observé pour la première fois la crevette rouge sang dans le lac Ontario, près de Pickering. Plus tard la même année, on l'a retrouvée, toujours dans le lac Ontario, près d'Oswego, dans l'état de New York, ainsi que dans le lac Michigan, près de Muskegon dans l'état du Michigan. Elle avait probablement été introduite plus tôt dans les Grands Lacs, mais était demeurée invisible parce qu'elle se cache dans des zones refuges et se déplace trop rapidement pour être capturée dans des filets conventionnels.

Depuis 2006, on a découvert d'autres essaims de crevettes rouge sang dans d'autres parties du lac Ontario, ainsi que dans les lacs Érié, Michigan et Huron. L'espèce s'est aussi établie dans certains lacs intérieurs des États-Unis, du Royaume-Uni et partout en Europe jusqu'à la mer Baltique. Son aire de répartition est semblable à celui de la moule zébrée et plusieurs autres espèces envahissantes ayant été introduites en Amérique du Nord.

## Répercussions possibles de la crevette rouge sang

Les scientifiques ne comprennent pas toutes les répercussions de la crevette rouge sang sur les Grands Lacs, mais ils croient que ses habitudes alimentaires et



Crevette rouge sang mâle et femelle.

Photo : Tim Johnson, MRN

sa capacité de se multiplier rapidement pourraient menacer certaines espèces indigènes.

- En dévorant de grandes quantités de minuscules animaux nommés zooplancton, la crevette rouge sang pourrait réduire la nourriture nécessaire aux petits des poissons indigènes.
- La diminution de l'approvisionnement en zooplancton pourrait avoir de graves répercussions sur la chaîne alimentaire normale des espèces indigènes.
- Des essaims denses de crevettes rouge sang pourraient faire concurrence aux poissons indigènes pour la nourriture et les ressources.

### Comment identifier la crevette rouge sang

- La crevette rouge sang femelle mesure jusqu'à 1,7 cm de long tandis que le mâle peut atteindre 1 cm.
- Son corps est translucide, rouge vif ou orangé, surtout autour de la tête et de la queue. Sa couleur varie selon la lumière et la température.
- Cette espèce de crevette est surtout visible pendant le jour, dans les eaux ombragées, sous forme d'essaims rougeâtres de minuscules animaux.
- Ses yeux sont proéminents et noirs, au sont portés au bout de courtes tiges.
- Sa queue est carrée, avec deux épines au bout.

### Espèces semblables

L'espèce indigène la crevette marsupiale (ou mysis, *Mysis diluviana*, autrefois *M. relicta*) est très semblable, mais quand on l'examine à la loupe, sa queue est fourchue tandis que celle de la crevette rouge sang est carrée avec deux épines au bout.



Essaim de crevettes rouge sang.

Photo : Great Lakes Environmental Research Lab, NOAA

### Autres ressources :

[ontario.ca/especesenvahissantes](http://ontario.ca/especesenvahissantes)

[www.invadingspecies.com](http://www.invadingspecies.com)

[www.invasivespeciescentre.ca](http://www.invasivespeciescentre.ca)

### Pour plus de renseignements :

Téléphonez à la ligne d'assistance sur les espèces envahissantes au 1-800-563-7711.

Cette fiche de renseignements peut être reproduite à des fins non commerciales.

© 2012, Imprimeur de la Reine pour l'Ontario

This publication is also available in English.



Des yeux proéminents et noirs, au bout de courtes tiges.

Photo : Great Lakes Environmental Research Lab, NOAA

### Ce que vous pouvez faire

- Apprenez à identifier la crevette rouge sang et sachez ce qu'il faut faire pour empêcher la propagation accidentelle de cette espèce envahissante.
- Inspectez votre bateau, votre remorque et votre équipement après chaque utilisation. Enlevez toutes les plantes, les animaux et la boue avant de mettre votre bateau dans un autre plan d'eau.
- Drainez l'eau du moteur, du vivier, de la cale et des caissons sur la terre ferme.
- Rincez tout équipement de loisir avec de l'eau sous haute pression (plus de 250 psi) ou de l'eau chaude à 50 °C (122 °F), ou encore, laissez-le sécher au soleil pendant au moins cinq jours.
- Ne mettez pas de mollusques ou crustacés vivants dans les eaux de l'Ontario.
- Si vous apercevez une crevette rouge sang ou toute autre espèce envahissante dans l'environnement sauvage, faites-en le signalement en téléphonant sans frais à la ligne d'assistance sur les espèces envahissantes au 1-800-563-7711 ou en visitant le [www.invadingspecies.com](http://www.invadingspecies.com).



Regroupement de crevettes rouge sang.

Photo : Great Lakes Environmental Research Lab, NOAA